



Nutenstein 12,0 x 7,2 mm, einschwenkbar

Roll-in T-slot Nut 12.0 x 7.2 mm

Beschreibung Nut 8, mit Führungssteg und Federkugel, Stahl einschwenkbarer Nutenstein mit Führungssteg und Federkugel

Material Nutenstein: Stahl, verzinkt
 Kugel: Edelstahl

Liefereinheit 100 Stück

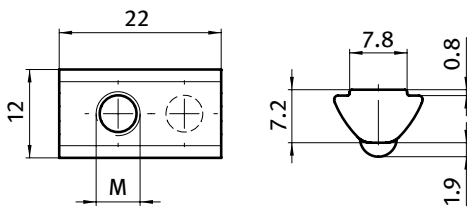
Extras ⚡ elektrostatisch ableitfähig, verschiedene Längen mit mehreren Gewinden in unterschiedlichen Größen auf Anfrage

Description Slot 8, Self-aligning with Spring Loaded Ball, Steel Self-aligning roll-in T-slot nut with spring loaded ball

Material T-slot nut: Zinc plated steel
 Ball: Stainless steel

Pack Quantity 100 pieces

Specials ⚡ electrostatically conductive, different lengths with multiple threads in different sizes available on request



Nutenstein
 T-slot Nut

Größe
 Size

Gewicht [g]
 Weight [g]

Teil-Nr.
 Part #

M6

10.5

096466

M8

8.5

096468